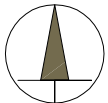
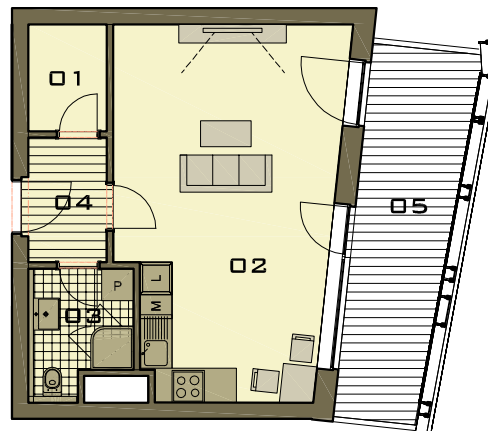
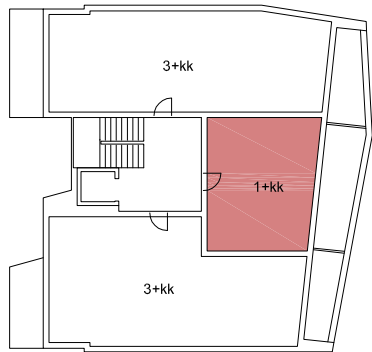


Č. BYTU **152 - 5.NP** 1+kk



VÝMĚRY JEDNOTLIVÝCH BYTOVÝCH JEDNOTEK A JEJICH MÍSTNOSTÍ, UVEDENÝCH V RÁMCI TĚTO MARKETINGOVÉ PREZENTACE, JSOU POUZE ORIENTAČNÍ A SKUTEČNÉ PROVEDENÍ MŮŽE BÝT V RÁMCI STAVEBNÍ TOLERANCE MÍRNĚ ODLIŠNÉ.  
 KOMPLETNÍ PODMÍNKY PRODEJE A PŘEBNÉ VÝMĚRY JEDNOTLIVÝCH BYTOVÝCH JEDNOTEK V RÁMCI PROJEKTU BUDDU ZAKOTVENY VE SMLUVNÍ DOKUMENTACI UZAVŘENÉ MEZI INVESTOREM A JEDNOTLIVÝMI KLIENTY. VIZUALIZACE, UMĚLECKÉ PREZENTACE A DEKORACE INTERIÉRU JSOU POSKYTNUTY POUZE PRO ILLUSTRACNÍ A MARKETINGOVÉ ÚČELY A NEJSOU ZAHNUTY V CENĚ BYTOVÉ JEDNOTKY. INVESTOR SI VYHRAŽUJE PRÁVO PROVĚST ZMĚNY V PROJEKTU.



5.NP	č.m / No.	NÁZEV MÍSTNOSTI / ROOM	PLOCHA/AREA
	01	KOMORA	2,9 M <sup>2</sup>
	02	OBÝVAČÍ POKOJ S KUCHYŇSKÝM KOUTEM	27,6 M <sup>2</sup>
	03	KOUPELNA	3,9 M <sup>2</sup>
	04	CHODBA	3,8 M <sup>2</sup>

ČISTÁ PLOCHA BYTU NET USABLE AREA		38,2 M <sup>2</sup>
UŽITNÁ PLOCHA BYTU NET FLOORING AREA		39,3 M <sup>2</sup>
05	BALKON	12,2 M <sup>2</sup>

**AURORA**  
PROJEKT

[WWW.AURORAPROJEKT.CZ](http://WWW.AURORAPROJEKT.CZ)