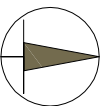
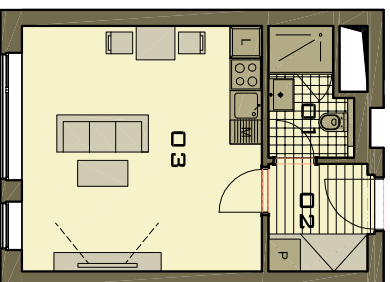
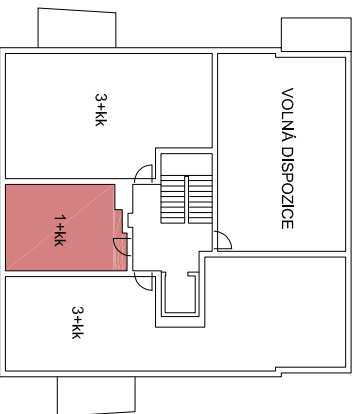
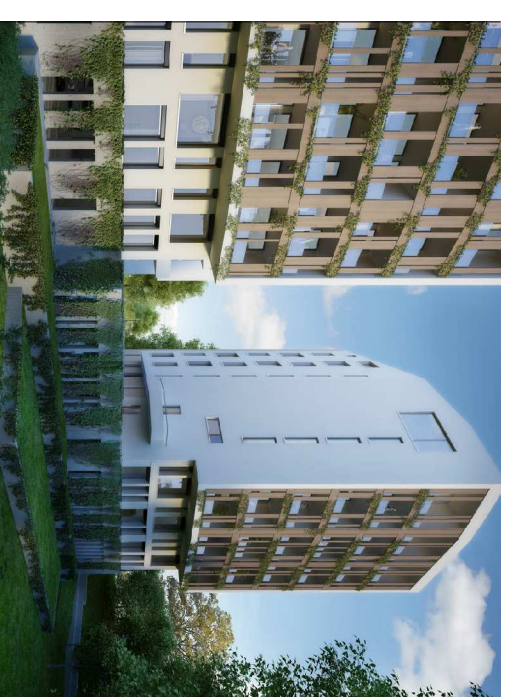


# Č. BYTU 323 - 2.NP

1+KK



VÝKREY JEDNOTLIVÝCH VÝTVORŮCH JEJEDNOTEK A JEJICH MÍSTNOSTI, UVEDENÝCH V RÁMKU TĚTO MARKETINGOVĚ PREZENTACE, JSOU POUZE ORIENTAČNÍ A SKUTEČNĚ PROVEDENÍ MUŽE BÝT V RÁMKU STAVĚNÍ TOLERANCE MÍRNĚ DOLEJŠÍ.  
 KOMPACTNÍ PŘEHLEDNÝ PŘEHLED A PŘEHLEDNÝ VÝKREY JEJEDNOTLIVÝCH VÝTVORŮCH JEJEDNOTEK V RÁMKU PROJEKTU JSOU ZAKLADNÍ VE SHLEDNĚ DOKUMENTACI UZÁVĚRNĚ MEZI INVESTOŘEM A JEJEDNOTLIVÝMI KLIENTY.  
 VÝKREY JSOU PŘEDSTAVITELNÝ PŘEHLED PRO ILUSTRAČNÍ A MARKETINGOVĚ BĚŽNÝ A NEJEDNÁ O ZÁKONNĚ ZÁVÁZNÝ VĚK VÝTVORŮ JEJEDNOTEK.  
 INVESTOR SI VYNAKAZUJE PŘÁVOU PŘEKVĚT ZMĚNY V PROJEKTU.



2. NP	č.m / NO.	NÁZEV MÍSTNOSTI / ROOM	PLOCHA/AREA
	01	KOUPELNA	3,3 M <sup>2</sup>
	02	CHODBA	4,0 M <sup>2</sup>
	03	OBÝVAČÍ POKOJ S KUCHYŇSKÝM KOUTEM	20,5 M <sup>2</sup>

ČISTÁ PLOCHA BYTU NET USABLE AREA	27,8 M <sup>2</sup>
UŽITNÁ PLOCHA BYTU NET FLOORING AREA	28,4 M <sup>2</sup>

# AURORA

## PROJEKT

WWW.AURORAPROJEKT.CZ