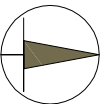
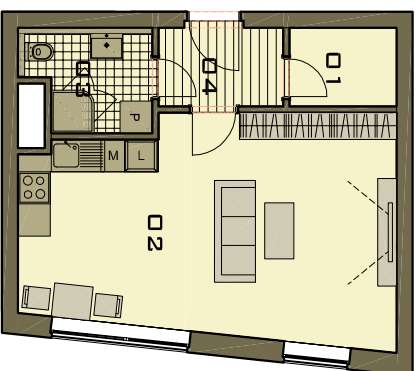
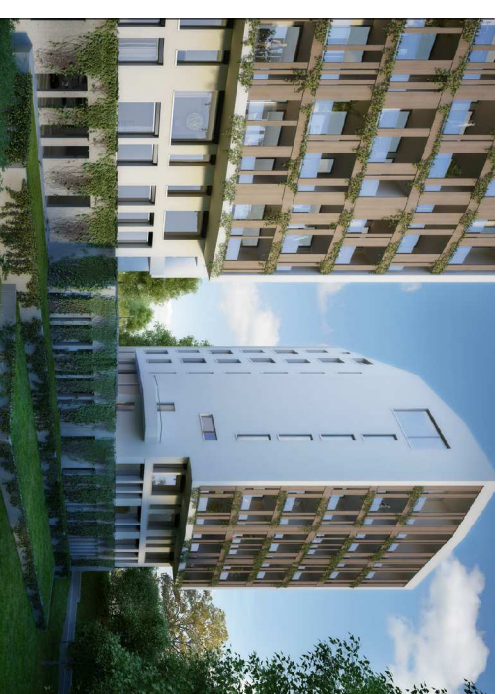


# Č. BYTU 123 - 2.NP

1+kk



VÝKREY JEDNOTLIVÝCH VÝTVORÝCH JEDNOTEK A JEJICH MÍSTNOSTÍ, UVEDENÝCH V RÁMKU TĚTO MARKETINGOVĚ PREZENTACE, JSOU POUZE ORIENTAČNÍ A SKUTEČNÉ PROVEDENÍ MUŽE BÝT V RÁMKU STAVBYNI TOLERANCE MÍRNĚ DOPLŠNĚ.  
 KONKRETNÍ PODMÍNKY PROVEDĚNÍ A PŘEVAŽNĚ VÝKREY JEDNOTLIVÝCH VÝTVORÝCH JEDNOTEK V RÁMKU PROJEKTU JSOU ZAKLADNÍ DOKUMENTACI UZAVŘENÉ MEZI INVESTOREM A JEDNOTLIVÝMI KLIENTY.  
 VÝKREY JSOU PRAKTIČNĚ POUŽITÉ PRO ILLUSTRACI A MARKETINGOVĚ BĚŽNĚ A NEJSOU ZÁMĚRNĚ V BRÁNĚ VÝTVORĚ JEDNOTKY.  
 INVESTOR SI VYNAKAZUJE PRÁVO PŘEVĚST ZMĚNY V PROJEKTU.



2. NP	Č. M. / No.	NÁZEV MÍSTNOSTI / ROOM	PLOCHA/AREA
	01	KOMORA	2,9 M <sup>2</sup>
	02	OBÝVACÍ POKOJ S KUCHYŇSKÝM KOUTEM	27,4 M <sup>2</sup>
	03	KOUPELNA	4,1 M <sup>2</sup>
	04	OHODBA	3,7 M <sup>2</sup>

ČISTÁ PLOCHA BYTU NET USABLE AREA	38,1 M <sup>2</sup>
UŽITNÁ PLOCHA BYTU NET FLOORING AREA	39,3 M <sup>2</sup>

# AURORA

## PROJEKT

WWW.AURORAPROJEKT.CZ